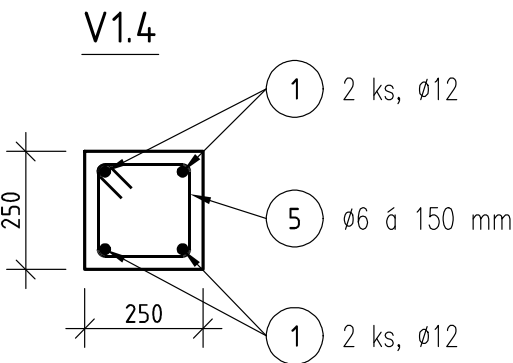
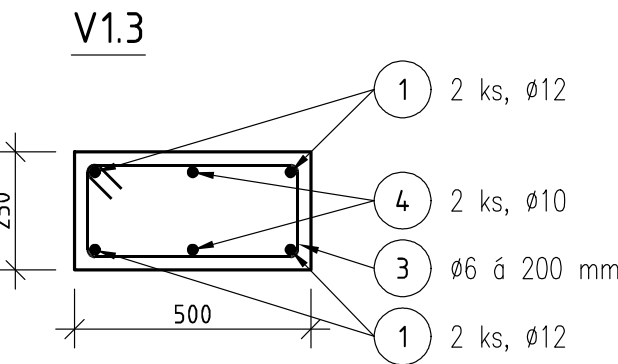
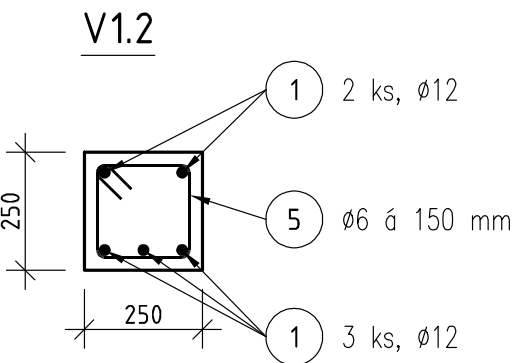
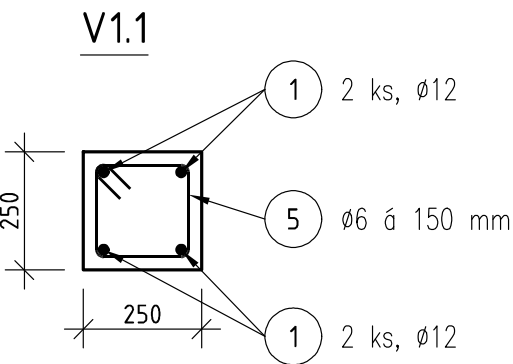


SCHÉMAZTUŽUJÍCÍCH ŽELEZOBETONOVÝCH VĚNCŮ (viz. STATICKÝ POSUDEK)



POZNÁMKY:

- PARAMETRY BETONU DLE ČSN EN 206+A2

BETON: C25/30 (XC1, S4, Dmax 16 mm)
VÝZTUŽ: B500B
KRYTÍ: 25 mm

LEGENDA TESAŘSKÝCH PRVKŮ

OZN.	POPIS	POZNÁMKA
T01	SBÍJENÝ PŘÍHRADOVÝ VAZNÍK	DIMENZE, ZTUŽUJÍCÍ PRVKY, ŘEŠENÍ SPOJŮ A VYNÁŠECÍCH TRAMKŮ BUDE ŘEŠIT DODAVATELSKÁ FIRMA VAZNÍKŮ

POZNÁMKY: V LEGENDĚ TESAŘSKÝCH PRVKŮ JSOU VYPSÁNY POUZE PRVKY, KTERÉ SOUVISEJÍ S NOSNÝMI KONSTRUKCEMI OBJEKTU

LEGENDA ZNAČEK

(RV4) REVIZNÍ PŮDNÍ VÝLEZ, 600 x 1 000 mm

LEGENDA MATERIÁLŮ

OBVODOVÁ NOSNÁ KONSTRUKCE, POROBETONOVÉ / VÁPENOPÍSKOVÉ TVÁRNICE
TL. 250 mm, ZDĚNO NA SYSTÉMOVOU ZDÍCI MALTY / LEPIDLO

ŽELEZOBETON, VIZ. STATICKÝ POSUDEK

DŘEVĚNÝ ZÁKLOP, OSB DESKY 3 P+D

HYDROIZOLACE, SBS MODIFIKOVANÝ ASFALTOVÝ PÁS
S NOSNOU VLOŽKOU ZE SKLENĚNÉ TKANINY

POZNÁMKY

STÁVAJÍCÍ KONSTRUKCE

NOVÉ KONSTRUKCE

-TATOPROJEKTOVÁ DOKUMENTACE JE URČENA PRO VYDÁNÍ POVOLENÍ KE STAVBĚ
- VEŠKERÉ PRVKY BUDOU OPATŘENY NÁTĚREM (NÁSTRÍKEM) K OCHRANĚ DŘEVA
(DLE DODAVATELE SYSTÉMU VAZNÍKOVÝCH KONSTRUKCÍ)
- DŘEVĚNÉ PRVKY POLOŽENÉ NA ZDĚNOU KONSTRUKCI BUDOU ODDĚLENY TĚŽKÝM ASFALTOVÝM PÁSEM
- DIMENZE, ZTUŽUJÍCÍ PRVKY, ŘEŠENÍ SPOJŮ A VYNÁŠECÍCH TRAMKŮ BUDE ŘEŠIT DODAVATELSKÁ FIRMA VAZNÍKŮ

SO-01 DŮM HRÁZNÉHO	±0,000 = 354,570 mn.m. B.p.v.	SO-02 KRYTÉ STÁNÍ PRO OSOBNÍ AUTOMOBILY	±0,000 = 353,380 mn.m. B.p.v.
VYPRACOVAL	Ing. Pavel Paděra	KRESLIL	Ondřej Šumpich
KONTRLOVAL	Ing. Josef Paděra		
INVESTOR	Povodí Moravy, s.p., sídlem Dřevařská 11, 602 00 Brno, IČO: 708 90 013 Zastoupení: MVDr. Václav Gargulák, generální ředitel		
MÍSTO STAVBY	p.č. st. 331, 736, 737, 535, 1394/14, 551, 547/2 katastrální území: Vranov nad Dyjí [785415]		
NÁZEV PROJEKTU	VD Vranov, DŮM HRÁZNÉHO - REKONSTRUKCE		
OBSAH	D.1.1 - ARCHITEKTONICKO - STAVEBNÍ ŘEŠENÍ PŮDORYS KROVŮ - SO-02 (NS)		
DATUM	Srpen 2023		
MĚŘÍTKO	1:50		
ÚČEL	DUR+DSP / DPS		
Č. VÝKRESU	D.1.1.25		
Č. PARÉ			

BEZ SVOLENÍ ZPRACOVATELE PROJEKTU JE KOPÍROVÁNÍ DOKUMENATCE ZAKÁZÁNO